



Watch Traffic

Conozca mejor sus mercados y operaciones gracias al análisis del costo y volumen totales de sus mensajes

Watch Traffic ayuda a los equipos de operaciones y comerciales de las entidades financieras a optimizar el valor que obtienes de SWIFT mediante una serie de instrumentos de análisis de datos e información. Watch Traffic le proporciona datos expertos de su propio negocio, y le ayuda a identificar oportunidades de expansión a nuevos mercados y a aumentar la eficiencia operativa. Watch Traffic presta apoyo a las entidades financieras que también necesitan una imagen clara del costo de sus mensajes a través de SWIFT.

Ventajas

Llevar un seguimiento de su posición en varios mercados

Entender sus operaciones

Comparar el rendimiento de su negocio con los totales de volumen de tráfico de SWIFT

Entender sus gastos de mensajería

Mejorar su eficiencia operativa

Identificar los posibles ahorros de costos

Controlar la adopción de gpi en su entidad

¿Qué es Watch Traffic?

Watch Traffic incluye Watch Traffic Analytics y Watch Message Cost Analytics. **Watch Traffic Analytics** ofrece acceso a los volúmenes de tráfico FIN, InterAct y FileAct que envía y recibe su entidad y los compara con los totales de SWIFT mediante la herramienta de análisis e información en línea. **Watch Message Cost Analytics** le ayuda a calcular el precio medio por mensaje, los gastos fijos, el número de unidades facturables y otras medidas del tráfico facturado a través de FIN, InterAct y FileAct.

¿Cómo se utiliza Watch Traffic?

Como cualquier otra herramienta de Watch Analytics, dispone de asistentes que permiten utilizar en todo momento la misma fácil interfaz de arrastrar y colocar. Una vez seleccionados los resultados, puede exportarlos fácilmente a MS Excel u otras aplicaciones para su tratamiento posterior o para integrarlos en su entorno de análisis actual. Después podrá actualizar y compartir estos informes con su entidad o bien crear plantillas para futuros análisis.

Watch Traffic Analytics

proporciona conocimientos especializados de la posición de su entidad en el mercado internacional y sobre su rentabilidad empresarial general.

Identificar las oportunidades de negocio

Por ejemplo: ¿Cómo evoluciona su negocio de pagos a través de SWIFT?

Referencias comparativas para sus resultados

Por ejemplo: ¿Cómo evoluciona su volumen de tráfico en comparación con el año anterior? ¿Cuál es su porcentaje de mercado en los países en los que mantiene sucursales?

Controlar las relaciones con las contrapartes

Por ejemplo: ¿Quiénes son sus socios comerciales más importantes? ¿Qué proporción de su volumen total de mensajería representan?

Evaluar nuevos servicios y estrategias

Por ejemplo: ¿Su tráfico evoluciona de la forma esperada? ¿Qué evolución experimenta su actividad de banco a empresa?

Mejorar su eficiencia operativa

Por ejemplo: ¿Alguna de sus sucursales tiene dificultades para enviar o recibir mensajes?

Controlar la adopción de gpi en su entidad

Por ejemplo: ¿Su tráfico de gpi evoluciona de la forma esperada? ¿Cuál es su tasa de adopción de gpi por país, corresponsal o corredor?

Watch Message Cost Analytics

Ayuda a obtener información de la evolución de sus gastos en mensajería en las áreas de negocio principales o donde pueden conseguirse aumentos de la eficacia operativa.

Asignar sus costos de mensajería

Por ejemplo: ¿Cuál es el costo total mensajería desglosado para cada una de sus sucursales?

Mejorar su eficiencia operativa

Por ejemplo: ¿Cuál es el costo total de sus mensajes no confirmados? ¿Sigue enviando mensajes con formato libre?

Evaluar la evolución del precio de los mensajes

Por ejemplo: ¿Cuál es la evolución del costo de los mensajes de valores en su grupo?

Identificar los posibles ahorros de costes

Por ejemplo: ¿Cómo está aplicando las notificaciones de entrega y cuál es su costo relacionado? ¿Cuáles son sus sucursales más caras en cuanto a la mensajería y a qué se debe?

De un vistazo:

Abajo puede ver una ilustración de los **datos de Watch Traffic Analytics**, así como una búsqueda con filtrado de algunos de los atributos y métricas disponibles en el asistente de **FIN Traffic Analytics**:

1. Please select the attributes visible in your report (Required)

Choose attributes from the list.
This prompt cannot accept more than 5 selections. Remember this answer

Available:

- Geo region
- Country
- Counterparty CPD Primary BIC
- Counterparty CPD Name
- Counterparty Geo region
- Counterparty Country
- Customer route
- Geo route
- Delivery status
- Test environment flag (Y/N)

Selected:

- BIC8
- Counterparty BIC8
- Message type

2. Please select the metrics for your report (Required)

Choose max. 6 metrics from the list.
This prompt requires between 1 and 6 selections. Remember this answer

Available:

- Total SWIFT Traffic sent
- Total SWIFT Traffic received
- SWIFT Activity share traffic sent
- SWIFT Activity share traffic received
- YTD traffic sent
- YTD traffic received
- YTD total SWIFT traffic sent
- YTD total SWIFT traffic received
- YTD SWIFT Activity share traffic sent
- YTD SWIFT Activity share traffic received
- Growth YTD versus PYTD traffic sent

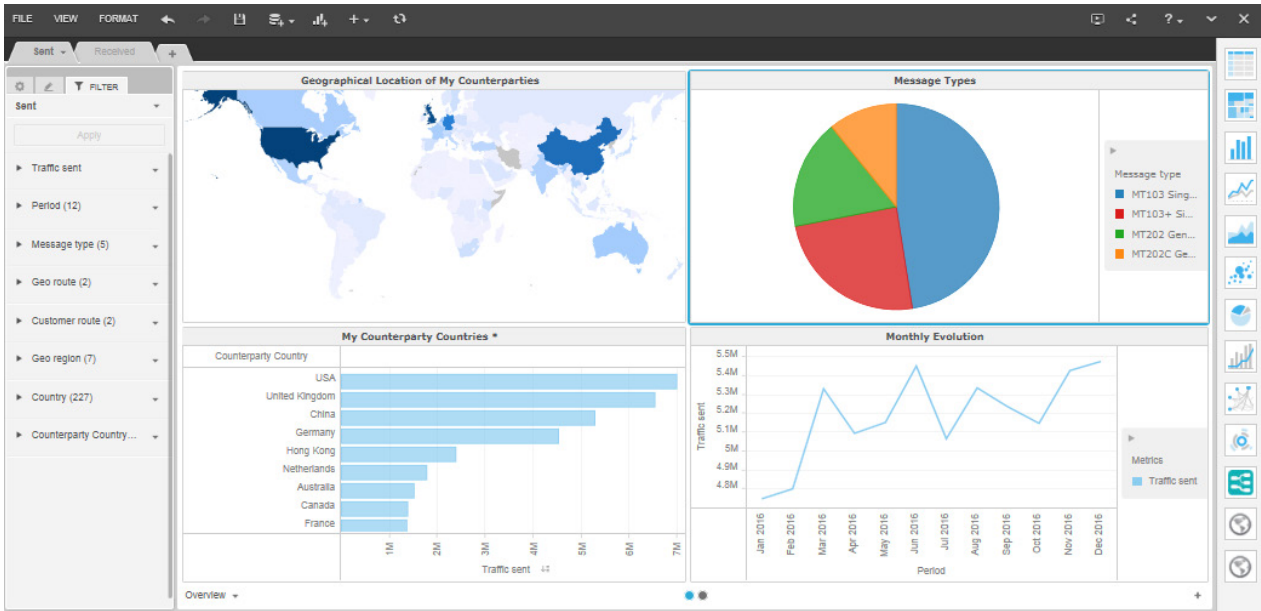
Selected:

- Traffic sent
- Traffic received

Tras ejecutar la consulta de Watch Traffic Analytics, pueden seguir profundizando en los resultados y analizar el informe resultante.

BIC8		Counterparty BIC8		Message type		Traffic sent	Traffic received
DEM0CNBM	DEMO Bank of China - Branch BM	DEM3CN4D	DEM3 Bank of China - Branch 4D	MT202	General Financial Institution Transfer	27	0
		DEMGDE71	DEMG Bank of Germany - Branch 71	MT202	General Financial Institution Transfer	1	0
		DEMPUS8V	DEMP Bank of United States - Branch 8V	MT103	Single Customer Credit Transfer	5	179
				MT202	General Financial Institution Transfer	49	0
		DEMZCNPA	DEMZ Bank of China - Branch PA	MT202	General Financial Institution Transfer	21	0
				MT103	Single Customer Credit Transfer	1	2
		DEMZJPYR	DEMZ Bank of Japan - Branch YR	MT202	General Financial Institution Transfer	4	0

También puede obtener acceso a uno de los módulos de control gráficos interactivos predefinidos de Watch Traffic Analytics.



A continuación puede ver un ejemplo de la representación gráfica de datos de Watch Message Cost Analytics con algunos de los atributos y métricas disponibles en el asistente de InterAct Message Cost Analytics:

2. Please select the attributes visible in your report (Required)

Choose attributes from the list. Remember this answer

Available:

- Billable Country
- Sender Geo Region
- Sender Country
- Receiver Geo Region
- Receiver Country
- Receiver CPD
- Receiver BIC8

Selected:

- SWIFTNet Service
- Request Type
- Billable Geo Region
- Billable BIC8
- Sender BIC8
- Sender DN
- Sender CPD

3. Please select the metrics for your report (Required)

Choose between standard metrics and totals. This prompt requires between 1 and 6 selections. Remember this answer

Available:

- Options Variable Charges
- Options Fixed Charges
- Total Amount
- Total SWIFT Messages Billed
- Total SWIFT Chargeable Units
- SWIFT Activity Share Messages Billed
- SWIFT Activity Share Chargeable Units**

Selected:

- # of Messages Billed
- # of Chargeable Units
- Base Amount
- Extra Length Amount
- Total Amount Before Options
- Average Message Price

Tras ejecutar la consulta de Watch Message Cost Analytics, puede seguir profundizando en los resultados y analizar el informe resultante.

SWIFTNet Service description	Metrics # of Messages Billed	# of Chargeable Units	Total Amount	Average Message Price
clsb.cls (Live)	5,699,654	16,913,105	€ 736,211.35	€ 0.13
SWIFTNet Funds (Live)	3,584,317	3,646,671	€ 178,696.44	€ 0.05
SWIFTNet RMA	17,678	17,929	€ 67,240.00	€ 3.80

Precios y solicitud:

Si desea más información acerca de los precios y las órdenes, consulte a su responsable de cuenta de SWIFT.

Infórmese sobre nuestro servicio autónomo [Watch Billing Analytics](#) para obtener completos análisis y datos de facturación de SWIFT o, si desea conocer el catálogo completo de SWIFT inteligencia bancaria, visite www.swift.com/BI o escriba a watch@swift.com.

Acerca del catálogo de inteligencia bancaria de SWIFT

La cartera inteligencia bancaria de SWIFT, lanzada en 2005, comprende una completa serie de herramientas intuitivas de análisis, conocimientos especializados, servicios de consultoría e indicadores económicos, diseñadas para crecer al mismo ritmo que las necesidades empresariales de los clientes. El catálogo actual incluye: Watch Analytics, una plataforma para analizar y generar informes de volúmenes de tráfico, valores y divisas por mercado, tipo de mensaje y región, que se concentra especialmente en los pagos, la financiación del comercio, los mercados de divisas y de títulos; Watch Insights, paneles visuales y orientados al negocio en un subconjunto del tráfico de correspondencia bancaria; BI Services aporta un valor más allá de los datos, y SWIFT Economics, RMB Tracker, RMB Market Insights report.