



## Watch Traffic

Obtenez des informations sur vos marchés et opérations par le biais d'une analyse de vos volumes et coûts de messagerie mondiaux

**Watch Traffic permet aux équipes opérationnelles et commerciales au sein de vos établissements financiers d'optimiser la valeur ajoutée de SWIFT, grâce à une combinaison d'outils d'analyse de données et de création de rapports. Watch Traffic fournit des informations sur votre propre entreprise, aide à identifier les opportunités de développement sur de nouveaux marchés et améliore l'efficacité opérationnelle. Watch Traffic aide les établissements financiers qui souhaitent visualiser clairement leurs coûts de messagerie SWIFT.**

### Avantages

Suivez votre position dans différents marchés

Comprenez vos opérations

Comparez vos performances au total des volumes de trafic SWIFT

Comprenez vos coûts de messagerie

Améliorez l'efficacité opérationnelle

Identifiez les économies de coût potentielles

Contrôlez votre adoption de gpi

L'indicateur gpi et la liste des agents gpi sont inclus dans Watch Traffic Analytics.

### Qu'est-ce que Watch Traffic ?

Watch Traffic inclut Watch Traffic Analytics et Watch Message Cost Analytics. **Watch Traffic Analytics** fournit un accès à vos volumes de trafic FIN, InterAct et FileAct envoyés et reçus par votre établissement et les compare aux totaux SWIFT à l'aide de l'outil d'analyse et de création de rapports en ligne. **Watch Message Cost Analytics** vous permet de visualiser vos coûts moyens de messagerie, les frais fixes, le nombre d'unités payantes et les autres mesures de votre trafic FIN, InterAct et FileAct facturé.

### Comment utiliser Watch Traffic ?

Comme avec les autres outils Watch Analytics, des assistants vous permettent d'utiliser la même interface drag & drop, dont l'usage est simple dès le départ. Après avoir sélectionné vos résultats, vous pouvez les exporter facilement dans MS Excel ou d'autres applications pour les traiter ou les intégrer dans votre environnement d'analyse existant. Vous pouvez ensuite actualiser et partager ces rapports au sein de votre établissement ou créer des modèles et templates pour des analyses futures.

### Watch Traffic Analytics

fournit des informations sur la position de votre établissement sur le marché mondial et sur les performances de votre activité globale.

#### Identifiez les opportunités commerciales

Par exemple : Quelle est l'évolution de votre activité de paiements sur SWIFT ?

#### Comparez vos performances

Par exemple : Quelle est l'évolution de votre volume de trafic par rapport à l'année précédente ? Quelle est votre part d'activité dans chacun des pays où vous avez des succursales ?

#### Contrôlez la relation avec les contreparties

Par exemple : Quels sont vos partenaires commerciaux les plus importants ? Quelle proportion de votre volume de messagerie total représentent-ils ?

#### Mesurez les nouveaux services et stratégies

Par exemple : Votre trafic évolue-t-il comme prévu ? Quelle est l'évolution de votre activité banque-entreprise ?

#### Améliorez l'efficacité opérationnelle

Par exemple : Combien de vos succursales ont-elles des difficultés à envoyer ou recevoir des messages ?

#### Contrôlez votre adoption de gpi

Par exemple : Votre trafic gpi évolue-t-il comme prévu ? Quel est votre taux d'adoption de gpi par pays, par correspondant, par corridor ?

## Watch Message Cost Analytics

Vous donne des informations sur l'évolution de vos coûts de messagerie dans les principaux domaines d'activité ou ceux où l'efficacité opérationnelle peut être améliorée.

### Répartissez vos coûts de messagerie

Par exemple : Quelle est la répartition du total des coûts de messagerie de chacune de vos succursales ?

### Améliorez votre efficacité opérationnelle

Par exemple : Quel est le coût total des messages NAKed ? Continuez-vous à envoyer des messages hors format ?

### Évaluez l'évolution des prix des messages

Par exemple : Quelle est l'évolution du coût de la messagerie de titres au sein de votre groupe ?

### Identifiez les économies de coût potentielles

Par exemple : Comment appliquez-vous les notifications de remise et quels sont les coûts associés ? Laquelle de vos succursales est la plus onéreuse en termes de messagerie et quelle est la cause ?

## Vue d'ensemble :

Pour avoir une vue d'ensemble de **Watch Traffic Analytics data**, regardez ci-dessous comment rechercher et filtrer certains des attributs et mesures disponibles dans l'assistant **FIN Traffic Analytics** :

**1. Please select the attributes visible in your report (Required)**

Choose attributes from the list.  Remember this answer

This prompt cannot accept more than 5 selections.

Available:

- Geo region
- Country
- Counterparty CPD Primary BIC
- Counterparty CPD Name
- Counterparty Geo region
- Counterparty Country
- Customer route
- Geo route
- Delivery status
- Test environment flag (Y/N)

Selected:

- BIC8
- Counterparty BIC8
- Message type

---

**2. Please select the metrics for your report (Required)**

Choose max. 6 metrics from the list.  Remember this answer

This prompt requires between 1 and 6 selections.

Available:

- Total SWIFT Traffic sent
- Total SWIFT Traffic received
- SWIFT Activity share traffic sent
- SWIFT Activity share traffic received
- YTD traffic sent
- YTD traffic received
- YTD total SWIFT traffic sent
- YTD total SWIFT traffic received
- YTD SWIFT Activity share traffic sent
- YTD SWIFT Activity share traffic received
- Growth YTD versus PYTD traffic sent

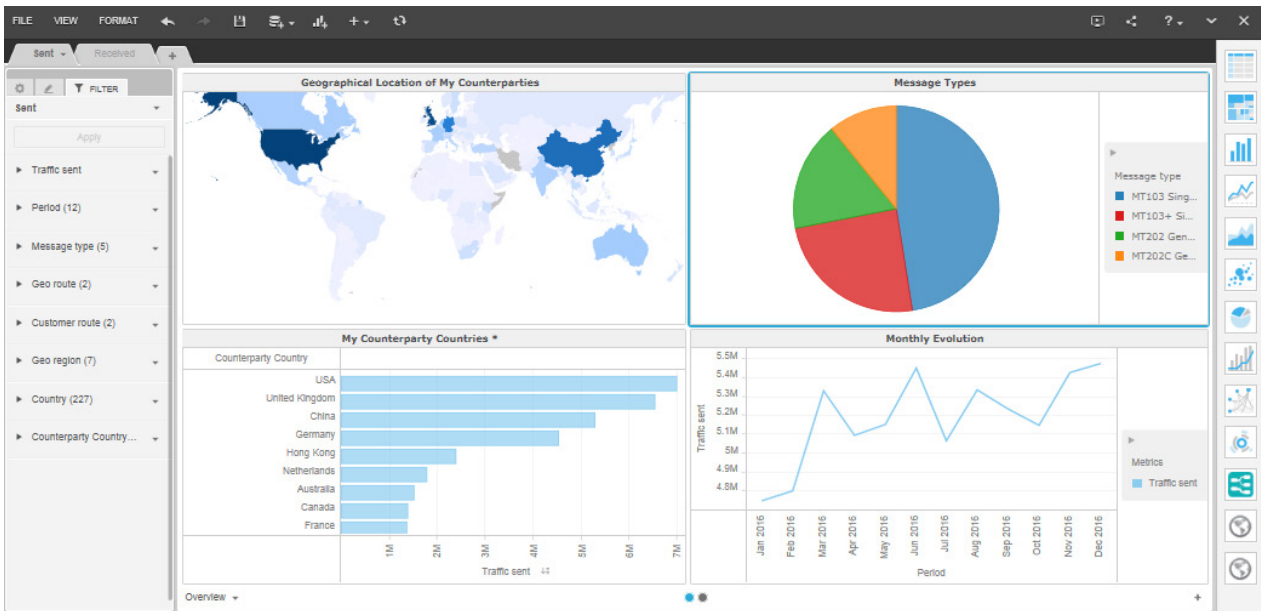
Selected:

- Traffic sent
- Traffic received

Une fois la requête Watch Traffic Analytics exécutée, vous pouvez explorer plus en détail et analyser le rapport produit.

BIC8		Counterparty BIC8		Message type		Traffic sent	Traffic received
DEMOCNBM	DEMO Bank of China - Branch BM	DEM3CN4D	DEM3 Bank of China - Branch 4D	MT202	General Financial Institution Transfer	27	0
		DEMGDE71	DEMG Bank of Germany - Branch 71	MT202	General Financial Institution Transfer	1	0
		DEMPUS8V	DEMP Bank of United States - Branch 8V	MT103	Single Customer Credit Transfer	5	179
				MT202	General Financial Institution Transfer	49	0
		DEMZCNPA	DEMZ Bank of China - Branch PA	MT202	General Financial Institution Transfer	21	0
				MT103	Single Customer Credit Transfer	1	2
		DEMZJPYR	DEMZ Bank of Japan - Branch YR	MT202	General Financial Institution Transfer	4	0

Ou accédez à l'un des tableaux de bord visuels interactifs prédéfinis dans Watch Traffic Analytics.



Un exemple de la représentation visuelle des données Watch Message Cost Analytics avec certains des attributs et mesures disponibles dans l'assistant InterAct Message Cost Analytics est présenté ci-dessous :

**2. Please select the attributes visible in your report (Required)**

Choose attributes from the list.  Remember this answer

Available:

- Billable Country
- Sender Geo Region
- Sender Country
- Receiver Geo Region
- Receiver Country
- Receiver CPD
- Receiver BIC8

Selected:

- SWIFTNet Service
- Request Type
- Billable Geo Region
- Billable BIC8
- Sender BIC8
- Sender DN
- Sender CPD

---

**3. Please select the metrics for your report (Required)**

Choose between standard metrics and totals. This prompt requires between 1 and 6 selections.  Remember this answer

Available:

- Options Variable Charges
- Options Fixed Charges
- Total Amount
- Total SWIFT Messages Billed
- Total SWIFT Chargeable Units
- SWIFT Activity Share Messages Billed
- SWIFT Activity Share Chargeable Units**

Selected:

- # of Messages Billed
- # of Chargeable Units
- Base Amount
- Extra Length Amount
- Total Amount Before Options
- Average Message Price

Une fois la requête Watch Message Cost Analytics exécutée, vous pouvez explorer plus en détail et analyser le rapport produit.

SWIFTNet Service description	Metrics # of Messages Billed	# of Chargeable Units	Total Amount	Average Message Price
clsb.cls (Live)	5,699,654	16,913,105	€ 736,211.35	€ 0.13
SWIFTNet Funds (Live)	3,584,317	3,646,671	€ 178,696.44	€ 0.05
SWIFTNet RMA	17,678	17,929	€ 67,240.00	€ 3.80

## Commande et tarifs :

Pour de plus amples informations sur la commande et les tarifs, contactez votre responsable de compte SWIFT.

Pour une analyse complète des données de facturation SWIFT, découvrez notre service autonome, [Watch Billing Analytics](#) et pour le portefeuille complet de Business Intelligence SWIFT, consultez le site [www.swift.com/BI](http://www.swift.com/BI) ou envoyez un e-mail à [watch@swift.com](mailto:watch@swift.com).

## À propos du portefeuille de Business Intelligence de SWIFT

Lancé en 2005, le portefeuille de Business Intelligence (BI) de SWIFT englobe une suite complète d'outils intuitifs dont des analyses, des données, des services de conseil et des indicateurs économiques conçus pour s'adapter aux besoins opérationnels des clients. Le portefeuille actuel inclut Watch Analytics, une plateforme destinée à analyser et créer des rapports sur les volumes de trafic, la valeur et la devise selon les marchés, le type de messages et la région, axée spécifiquement sur les paiements, le trade finance, les opérations de change et les marchés des valeurs mobilières ; Watch Insights, des tableaux de bord visuels et axés sur les activités sur un sous-ensemble du trafic des services de correspondants bancaires ; des services de Business Intelligence fournissant une valeur ajoutée aux données et SWIFT Economics, RMB Tracker et le rapport RMB Market Insights.